

# ODDY-C

INTEGRATED LOCAL DEVELOPMENT



## Rapport d'Activités 2014

Organisation de Développement Durable Intégré  
et de Promotion de l'Inter-Culturalité

ODDY-C

# Sommaire

- **Editorial** – p.3
- **Projet d'appui à l'école de Kivyuka , commune de Musigati, Phase 1** – p.4
- **Projet d'amélioration de l'accès à l'eau potable dans la commune de musigati, AEP de Nyantazi** – p.5
- **Partenariats** – p.6
- **Perspectives 2015** – p.7
- **Structure générale** – p.8
- **Comptes annuels** – p.9
- **Contacts et informations** – p.10



*Chers membres et sympathisants, chers amis,*

*Cette année encore, et ce malgré le difficile contexte géopolitique que traverse le Burundi, nous sommes parvenus à réaliser deux magnifiques projets d'appui aux communautés rurales burundaises.*

*Notre première action s'est portée sur l'amélioration des conditions d'enseignement de l'école de Kivyuka dans la province de Musigati alors que notre deuxième intervention a consisté à améliorer l'accès à l'eau à deux écoles primaires, un lycée et un centre de santé de la même commune. Ce sont des centaines d'élèves qui grâce à vos généreux dons chers lecteurs et à ceux de nos partenaires Aliaxis SA et la foundation Bibi étudient dans des conditions sanitaires et d'enseignements favorables et propices à un bon apprentissage.*

*Le monde de demain se construit grâce aux enfants et jeunes d'aujourd'hui. C'est pourquoi il est essentiel de leur venir en aide et de tout faire pour qu'ils puissent évoluer dans des conditions dignes.*

*Merci à tous chers amis pour votre soutien indéfectible.*

*Séverine de Sadeleer*

*Administratrice*





## Projet d'appui à l'école de Kivyuka, commune de Musigati - phase 1

Lors des différentes missions de terrain d'ODDY-C, le directeur de l'école de Kivyuka dans la commune de Musigati nous a fait part des difficultés qu'il rencontrait et des besoins criants de son établissement.

Un des plus grands défis est de pouvoir enseigner avec un matériel didactique très limité.

Suite à un appel que nous avons fait cet été pour une collecte de matériel scolaire, vous avez été nombreux à réagir! C'est ainsi que nous avons pu faire parvenir à Kivyuka une dizaine de caisses comportant des livres, cahiers, dictionnaires, cartes, Atlas,...

Une petite formation a été octroyée aux enseignants pour qu'ils puissent s'approprier les ouvrages et le matériel qui leur a été fourni.



### Besoins identifiés de l'école :

- Un bloc de 3 classes
- Une classe maternelle
- Matériel pédagogique: livres, balances, poids, Outils de mesures, calculatrices, cartes d'anatomie, dictionnaires, mappemondes, ...
- Cahiers, craies,...
- Cantine scolaire
- Jardin potager
- Formations/ recyclage des enseignants





## Projet d'amélioration de l'accès à l'eau potable dans la commune de Musigati, AEP de Nyantazi



Ce projet émane d'une demande de la Régie communale de Musigati relayée par notre partenaire local ASSAM.

Le projet a été mis en œuvre de janvier à mai 2014 et a permis la réhabilitation d'un réseau d'adduction permettant d'alimenter 2 écoles primaires, 1 lycée, 1 centre de santé et le marché du centre rural de Kivyuka.

En plus des travaux de remplacement de la conduite principale sur plus de 2km, l'équipe a réalisé un nouveau captage, réhabilité la chambre de départ et le réservoir du marché. Elle a construit 6 Bornes Fontaines avec chambres de vannes.

Un nouveau réservoir a été construit près des 2 écoles primaires de Kivyuka avec réalisation d'une rampe pour faciliter l'approvisionnement des enfants.

Le projet a pu mobiliser le technicien promotion de la santé mis à disposition. Il est familiarisé avec la méthode PHAST qui se fonde sur la participation des bénéficiaires. Cette méthode qui se traduit par la participation à la transformation de l'hygiène et de l'assainissement est une méthode d'approche participative basée sur la définition avec les populations locales des problématiques liées à l'hygiène et l'assainissement. Il a formé les enseignants à la méthode et ceux-ci ont pu à leur tour transmettre les messages de bonnes pratiques aux enfants



L'équipe de projet a mis en place les 6 comités de gestion des points d'eau (CGE) à chaque borne fontaine réalisée. Ils ont été choisis sur base volontaire lors de réunions avec les chefs collinaires et l'équipe d'animation et de suivi du projet. Par ailleurs, en partenariat avec l'Agence de l'Hydraulique Rurale et le Bureau Provincial de la Santé de, l'équipe de projet a réalisé une formation pour la RCE et les CGE, celle-ci a duré 3 jours. L'administration communale était également représentée au travers de l'inspecteur de gestion pour les aspects financiers.



# Partenariats

## Un partenaire impliqué : Le Comité des parents d'élèves de l'EP Kivyuka

Au Burundi, chaque école primaire et secondaire est dotée d'un organe permettant d'améliorer la gouvernance au niveau des établissements.: le CGE.

Il renforce le rôle des parents dans la gestion administrative, pédagogique et financière de l'école.

A Kivyuka ce Comité est très dynamique et se réunit régulièrement pour débattre de l'environnement scolaire.

Les problèmes que rencontre l'établissement sont posés et des solutions recherchées en concertation.



**L'école manque de blocs de classes, les parents mettent la main à la pâte!**

A partir de cette année l'école de Kivyuka doit étendre sa section primaire qui comporte 6 années à 3 années supplémentaires d'une section dite de « fondamental » pour respecter la réforme de l'éducation au Burundi. Cette réforme se fait en transition de 3 ans. Chaque année une nouvelle classe de fondamental est créée. Pour faciliter cette extension, le gouvernement octroie les tôles et le ciment, les écoles doivent de se débrouiller pour que les classes se construisent!

A Kivyuka, le comité des parents a donc pris les choses en main et la première classe est déjà en finition!



**On garde la même équipe, et on poursuit nos actions !**

## Aliaxis Gamba

Notre projet d'appui à la commune de Musigati s'étant clôturé cette année, en partenariat avec ASSAM, et vu l'implication impressionnante de la régie communale nous avons décidé de monter notre prochain projet pour 2015 avec ces mêmes acteurs.

Cette fois-ci, nous allons travailler début 2015 à l'amélioration de l'accès à l'eau potable dans la zone de Gamba.

L'action visée par le projet est l'extension de l'adduction gravitaire de Muyebe-Gamba qui dessert les populations de la zone de Gamba, soit 800 ménage, elle permettra également d'alimenter le site de l'EP de Gamba.

Actuellement, la population puise l'eau dans les rivières Mpanda et Gashishi. Faute de moyens, il n'y a pas de sources aménagées. Or, le centre de Gamba est à 2,7km d'un réseau existant (Muyebe-Gamba).

Enfin, suivant la philosophie d'actions d'ODDY-C, des modules de sensibilisation dans les écoles appuyées permettront de transmettre des connaissances et bonnes pratiques quant au bon usage de l'eau, de l'importance de l'hygiène et de la préservation de l'environnement.

Ce projet sera mis en œuvre grâce à un financement d'Aliaxis S.A.



## Kivyuka—phase 2

Suite à l'expérience positive acquise à l'école de Kivyuka, nous avons décidé de poursuivre notre action là-bas et d'en assurer la durabilité.

A l'écoute des besoins exprimés par le Comité de Gestion de l'école, nous réaliserons en 2015 la phase 2 du projet d'appui à l'école de Kivyuka.

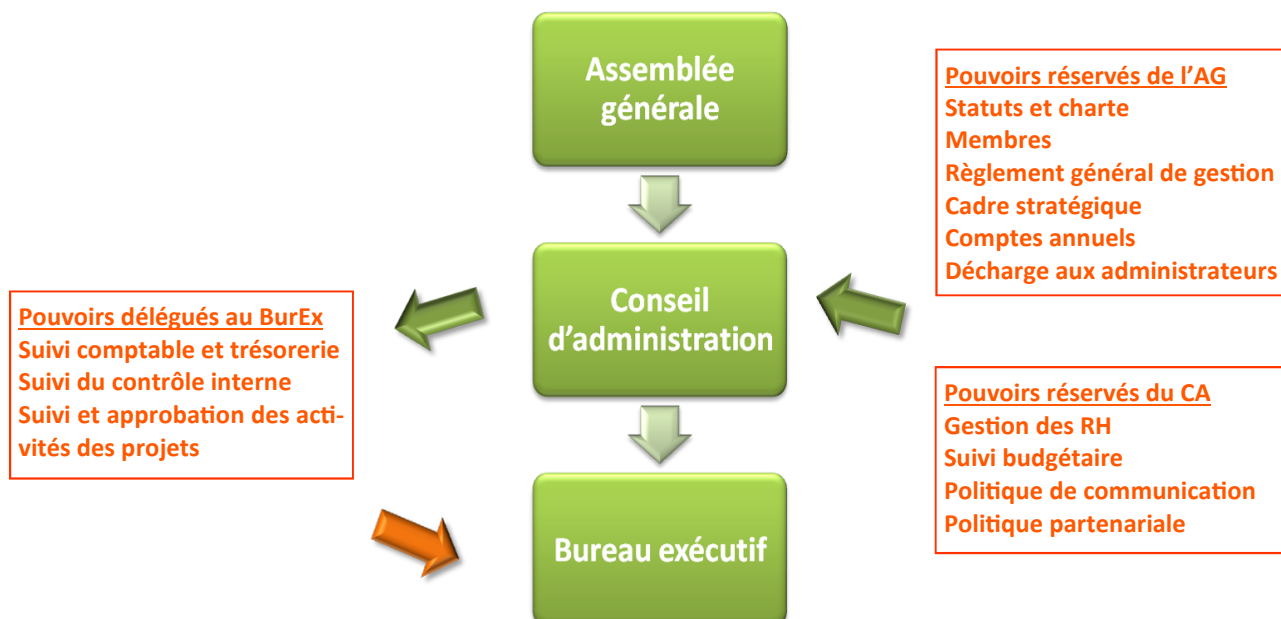
Concrètement, nous allons construire un bloc de 3 classes pour renforcer la capacité d'accueil de l'école et fournir le mobilier nécessaire.

Une formation sur la nutrition sera octroyée en complément de la réalisation d'un jardin potager de démonstration. Cette activité se propose de leur montrer de façon théorique et pratique les propriétés des aliments et les équilibres nutritionnels recommandés.

Ce projet sera financé par la fondation BIBI et par la collecte de la marche parrainée de l'Institut des Sœurs de Notre Dame d'Anderlecht.

# Structure générale

Organisation de développement durable intégré et de promotion de l'inter-culturalité



## L'équipe

Le Conseil d'Administration

Farah Beniacoub

Arnaud Mahieux

Jean Berrewaerts

Séverine de Sadeleer



# Comptes annuels

- Comptes annuels de la période de 02/01/2014 au 01/01/2015  
 - Numéro d'entreprise: 0832.745.295  
 - Acte constitutif paru aux annexes du Moniteur Belge le 13/01/2011 sous le numéro de référence 11012378

Charges		€
Intitulé	Compte de référence	
<b>1. Projets</b>		
Versement au projet	611100	30 174.40
Site internet	611200	28.66
		<b>30 203.06</b>
<b>2. Charges financières</b>		
Taxes précomptes mobiliers	64	10.20
Modification des statuts	611200	122.94
Frais bancaires	6590	15.00
		<b>148.14</b>
	<b>Total des charges</b>	<b>30 351.20</b>

Produits		€
Intitulé	Compte de référence	
<b>1. Dons et cotisations</b>		
Dons spécifiés associations et fondations	712023	35 820.63
Dons particuliers	712024	1 040.00
Cotisations	7140	125.00
		<b>36 985.63</b>
<b>2. Produits financiers</b>		
Intérêts bancaires	7510	40.78
		<b>40.78</b>
	<b>Total des produits</b>	<b>37 026.41</b>

**RESULTAT DE L'EXERCICE 2014**      **6 675.21**

Actif		€
Intitulé	Compte de référence	
Comptes bancaires	55	27 499.93
		<b>27 499.93</b>
	<b>Total Actif</b>	<b>27 499.93</b>

Passif		€
Intitulé	Compte de référence	
Résultat 2013	140	20 824.72
Résultat 2014 à reporter	130	6 675.21
		<b>27 499.93</b>
	<b>Total Passif</b>	<b>27 499.93</b>

## Contacts et informations

Pour toutes demandes d'informations complémentaires, contactez-nous à  
[info@oddy.be](mailto:info@oddy.be)

## Nos soutiens

The logo for Aliaxis, featuring a blue stylized 'O' followed by the word 'Aliaxis' in a blue sans-serif font.

Les membres d'ODDY-C tiennent également à remercier toutes les personnes ayant contribué de près ou de loin à la réalisation des projets.

ODDY-C a.s.b.l. -

### Rapport d'activités 2014

**Publication** : juin 2015

**Coordination** : Arnaud Mahieux

**Collaboration** : Farah Beniacoub, Séverine de Sadeleer, Jean Berrewaerts

**Crédits** : ODDY-C

Si vous avez des remarques, n'hésitez pas à nous les transmettre en envoyant un mail à :

[info@oddy.be](mailto:info@oddy.be)



# ODDY-C

INTEGRATED LOCAL DEVELOPMENT



**ODDY-C**

Rue de Boetendael, 33  
1180 Bruxelles  
Belgique  
info@oddy.be  
www.oddy.be